

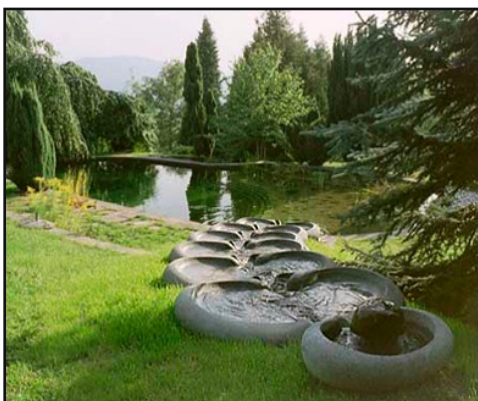
AKALLA *Flowform*



Nyanlagd Akalla, stora modellen utförd i svart diabas.

Akalla är en vacker skulptural serie som ger ifrån sig ett behagligt porlande ljud. Serien består av robusta Flowforms i tre olika storlekar och en inloppsskål som tillsammans kombineras till vattentrappor av olika längd och utseende. Akalla flowformserie är främst avsedd för offentliga utomhusmiljöer. Design av John Wilkes och Nigel Wells

För aktuell prisinformation och hela Virbela Ateljés utbud se www.flowforms.se



Fakta

Vikt: inlopp 180 kg, liten 60 kg, medium 200 kg, stor 800 kg.

Flödesmängd: 140 - 200 l/ tim.

Pendlingsprekvens: liten 24 /min., medium 16 /min., stor 4 /min.

Material: Konststen eller slätbetong (frostbeständigt).

Färg: Grå eller svart diabas.

Fundament: Monteras av fackman på ett platsgjutet betongfundament.

Pump: Dränkbar eller icke dränkbar beroende på systemval.

Virbela Ateljé
 telefon: 08 551 50 335
 e-mail: virbela@flowforms.se
 webbplats: www.flowforms.se

 **VIRBELA ATELJÉ**
 VATTEN SKULPTUR LANDSKAP EKOLOGI TEKNIK

Akalla Flowform

Akalla finns i fyra modeller som kombineras efter önskemål:

Inloppsform, vikt 180 kg.

Liten Flowform, vikt 60 kg.

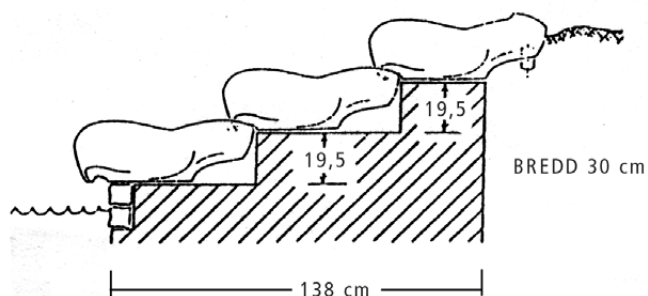
Medium Flowform, vikt 200 kg.

Stor Flowform, vikt 800 kg.

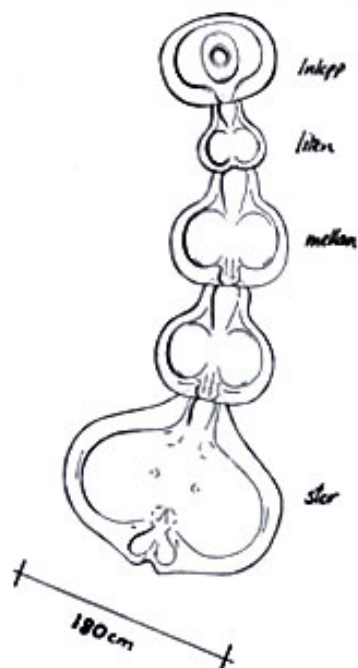
För aktuella priser och tillbehör se separat prislista (hämtas från www.flowforms.se).

Bör monteras av fackman.

Exempel på betongfundament.



Exempel på kombination.



Inloppsform.



Detalj.



Vy, stora formen och inlopp.



Vy, stora formen.



Akalla vattentrappa